

Schaukasten "Der Tiefe"

Modellbeschreibung

"Der Tiefe" ist unser Allround-Modell in vielen Varianten. Vielseitiger, wetterfester Schaukasten mit umfangreichem Zubehör. Er ist unser meistverkaufter Schaukasten für den Außenbereich, ideal für Schulen, Kirchen oder Gemeindehäuser. Er zeichnet sich durch eine hohe Stabilität und Langlebigkeit aus.

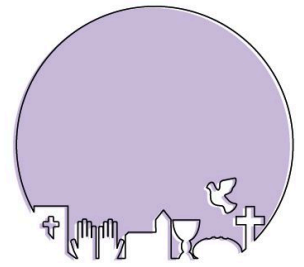
- Stabile Aluminium-Hohlkammerprofile
- 100 mm Gehäusetiefe
- Eckiges Gehäuse
- Lieferbare Standardformate für 8, 12, 18 oder 21 DIN A4 Blätter
- Verdeckt liegende Be- und Entlüftung gegen das Beschlagen der Scheibe
- Vorgerichtet zur Wandmontage oder als freistehende Version mit seitlichen Standbeinen
- Klappflügel-Öffnung nach oben mit Gasdruckfedern
- Frontscheibe aus ESG Sicherheitsglas (im Schadensfall leicht austauschbar)
- Sicherheitsschlösser mit jeweils 2 Schlüsseln, schließbar von unten
- Magnethaftende Rückwand, innen weiß, außen grau mit Schutzlackierung, inkl. 10 Magneten
- Wahlweise Eloxierung in Matt-Silber oder Farbbeschichtung in DB-703 (Anthrazitgrau, Eisenglimmer)
- Weiße Acryl-Textblende, wahlweise unbeschriftet oder mit schwarzer Folienschrift
- Optional: Stromsparende LED-Beleuchtung



Haben Sie noch Fragen? Wir beraten Sie gerne.

Telefon: 06623 / 1510

E-Mail: info@fischer-kirchenbedarf.de



Bestellung Schaukasten "Der Tiefe"

Schaukasten "Der Tiefe"

Schaukasten zur Wandbefestigung oder mit Standbeinen. Eckiges Gehäuse. Frontscheibe aus ESG Sicherheitsglas. Klappflügelöffnung nach oben.

Ihre Kontaktdaten

Name

Straße

PLZ / Stadt

Telefon

E-Mail

Welche Größe soll der Schaukasten haben?

- 980 x 830 x 100 mm für 8 x DIN A4 **855,00 €**
- 980 x 1130 x 100 mm für 12 x DIN A4 **958,00 €**
- 980 x 830 x 100 mm für 18 x DIN A4 **1120,00 €**
- 980 x 1130 x 100 mm für 21 x DIN A4 **1225,00 €**

Welcher Text soll auf der Beschriftungsleiste stehen?

- Keine Beschriftung
- _____ (3,90 €/ Buchstabe)
schwarzer Text auf weißer Blende

Wie soll der Schaukasten montiert werden?

- Wandmontage
- mit seitlichen Ständern zum Einbetonieren (**Mehrpreis 338,00 €**)
- mit seitlichen Ständern zum Aufdübeln (**Mehrpreis 438,00 €**)

Soll der Schaukasten mit einer LED-Beleuchtung ausgestattet werden?

- Ja (**Mehrpreis 119,00 €**)
- Nein

Welche Farbe soll der Rahmen haben?

- Eloxierung in Matt-Silber (**ohne Mehrpreis**)
- Farbbeschichtung in DB-703 Anthrazitgrau bzw. Eisenglimmer (**Mehrpreis 35 %**)